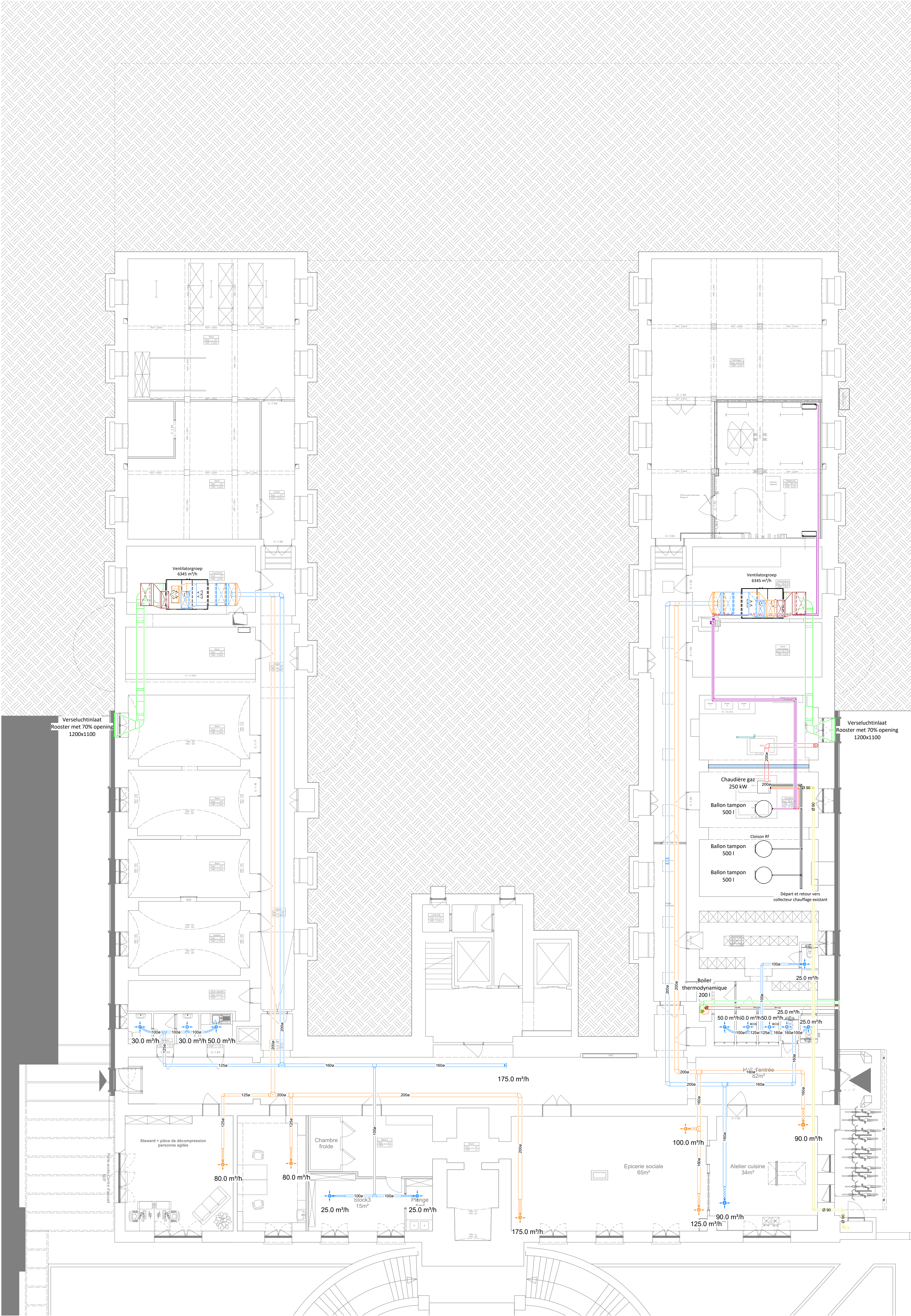
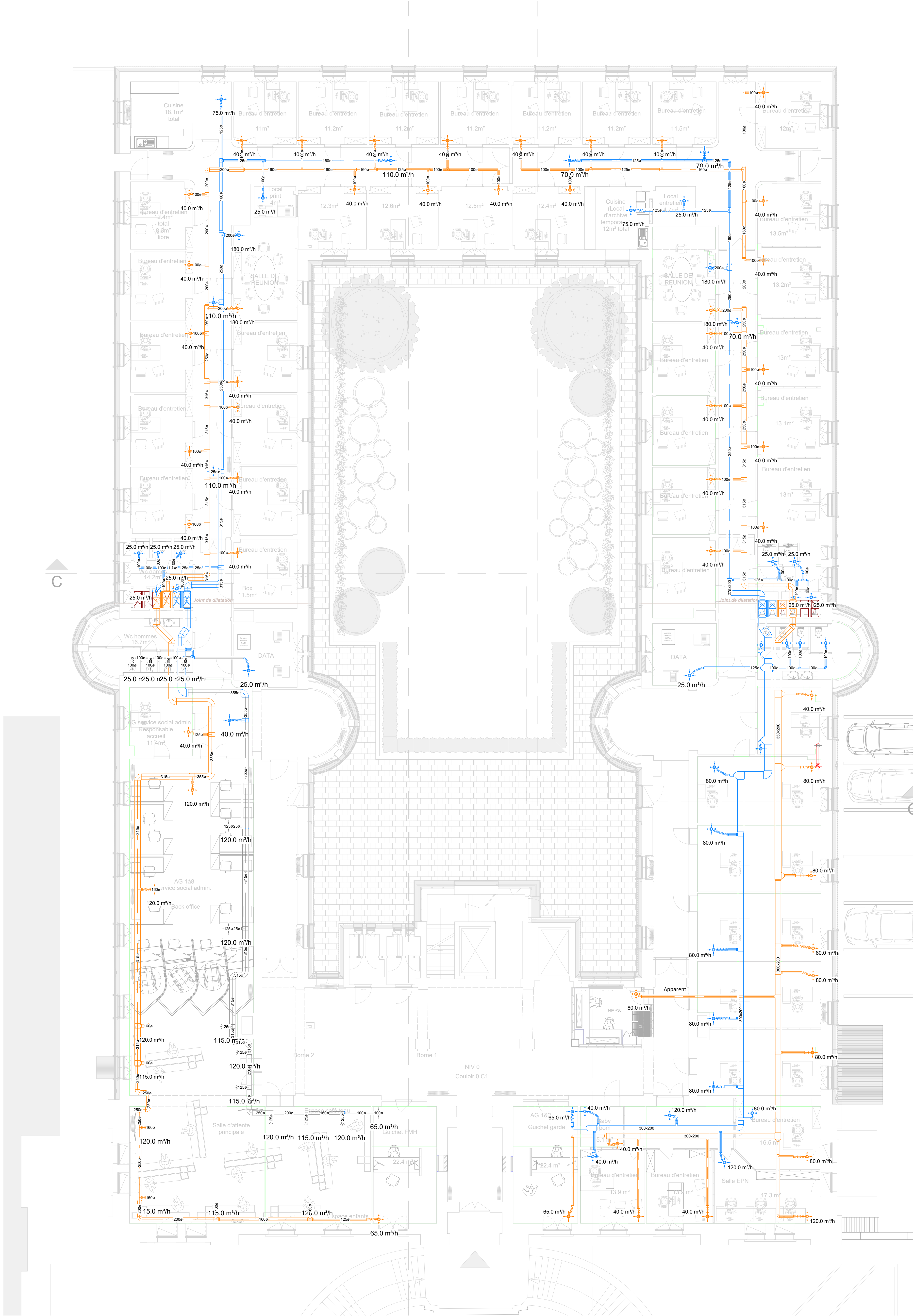

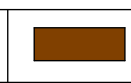
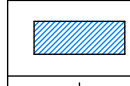

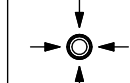


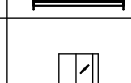


HVAC-plan : kelderverdieping




HVAC-plan : Begane grond



| HVAC LEGENDA | | | |
|---|--------------------------------|---|-------------------|
| VENTILATIE | | | |
|  | Inlaat |  | Pulsie |
|  | Extractie |  | Brandklep |
|  | Extractie rooster voor plafond |  | Geluidsdemper |
|  | Transfert d'air |  | Clopot de réglage |

- Opmerkingen :**
- Dit plan mag niet worden overgedragen of gebruikt door een derde partij zonder de voorafgaande schriftelijke toestemming van de auteur.
 - De aannemer is verantwoordelijk voor de verificatie ter plaatse van de werkelijke afmetingen van elk bestaand of toekomstig onderdeel van het gebouw en zijn omgeving.
 - De aannemer stuurt het studiebureau elk verschil in grootte of niveau tussen de plannen en de realiteit ter plaatse.
 - Elke inconsistentie of misverstand moet vóór de uitvoering worden gemeld aan de architect en de verschillende raden.
 - Plannen die niet de vermelding "uitvoeringsplan" dragen kunnen dat in geen geval zaken dienen ter executie.
 - De kusten en niveaus zijn indicatief en dienen ter plaatse te worden gecontroleerd.

| SPECIALE TECHNIEKEN | | | |
|--|---|---------|----------------------------|
| <div><div></div><div><div>Ingenieursbureau In Speciale Technieken</div><div>WALK Engineering srl Avenue Business Parc, rue du Fond Catalain, 1 bis 11 1430 Mont-Saint-Guibert +32(0)1022 39 81 info@walkengineering.be</div></div></div> | | | |
| PROJECT | | | VERDIEP |
| Bâtiment C, CPAS d'Ixelles Chaussée de Boondael 94 1050 IXELLES | | | HVAC Kelder R0 |
| BOUWHEER | 1050 IXELLES Centre Public d'Action Sociale d'Ixelles Chaussée de Boondael 92 | | Handtekening |
| ARCHITECTE | Accarain Bouillot Architectes associés Rue Monrose 33-35 1030 BRUXELLES | | Handtekening |
| PLAN VOORWERP | | | |
| <div><div><div>VERWARMING/KOELING</div><div><div>● Productie</div><div>● Verdeling</div><div>VENTILATIE</div><div>● Pulsie</div><div>● Extractie</div></div></div><div><div>SANITAIR</div><div><div>● WW - RW</div><div>● Afvoer van afvalwater</div><div>● Afvoer van regenwater</div></div></div><div><div>● ELEKTRICITEIT</div><div>● VERLICHTING</div><div>● BRAND DETECTIE</div><div>● LIFT</div><div>● SPRINKLER</div></div></div> | | | |
| SCHAAL | Datum | Rev. | Redenen voor veranderingen |
| Als aangegeven | 17/07/2025 | AVP1 | Plans d'Avant-projet |
| Voorlopige versie (VV) | | | |
| Project (Pr) | | DOSSIER | WMis02431 |
| Inleverplan (IL) | | DATUM | 17/07/2025 |
| Uitvoeringsplan (UV) | | | |